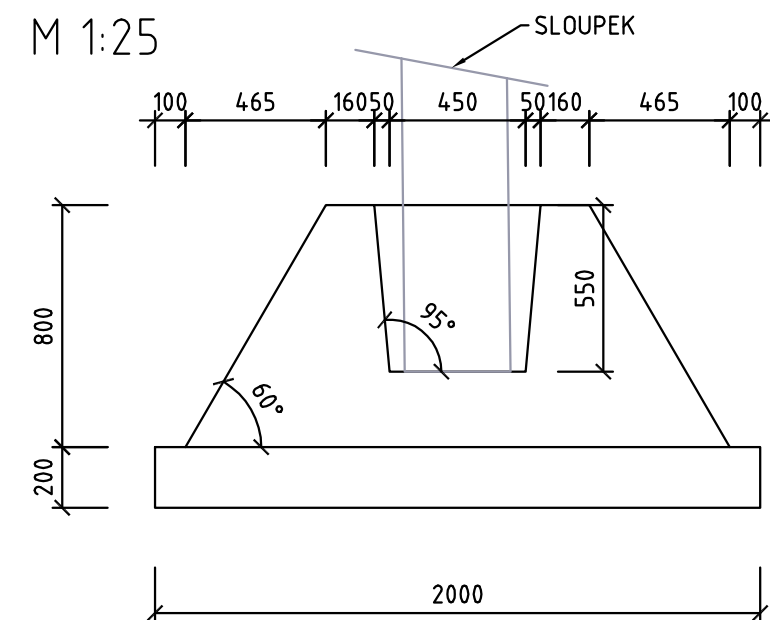


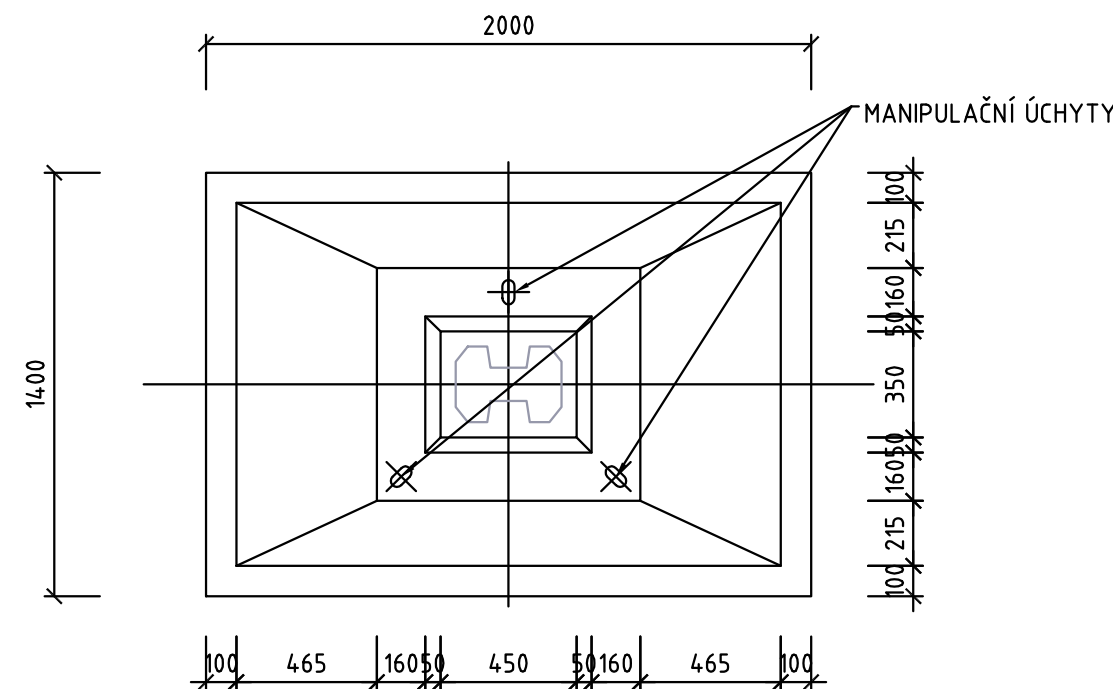
TVAR PREFABRIKOVANÉ PATKY

31KS
M 1:25



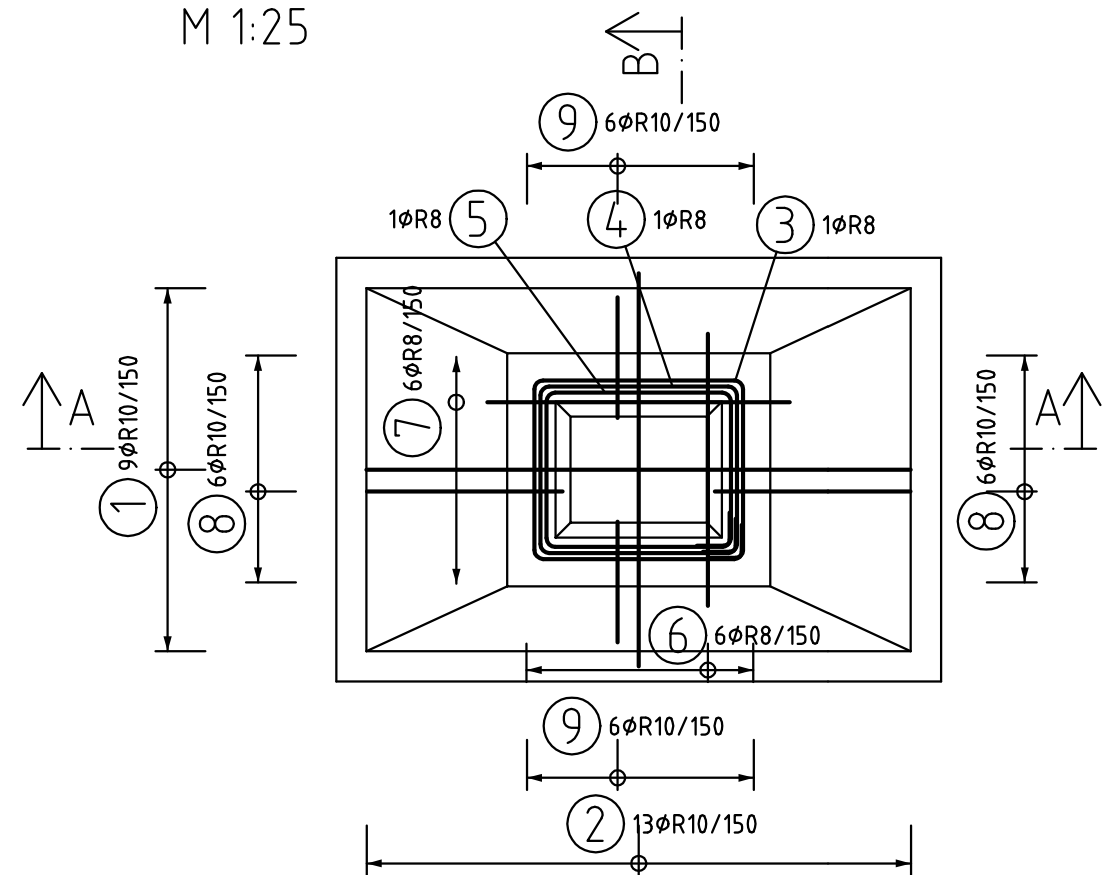
PŮDORYS

M 1:25



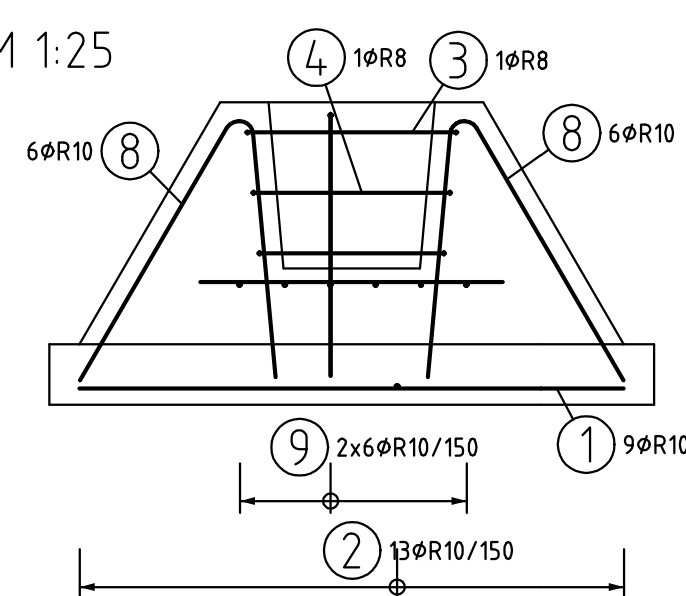
VÝZTUŽ

M 1:25



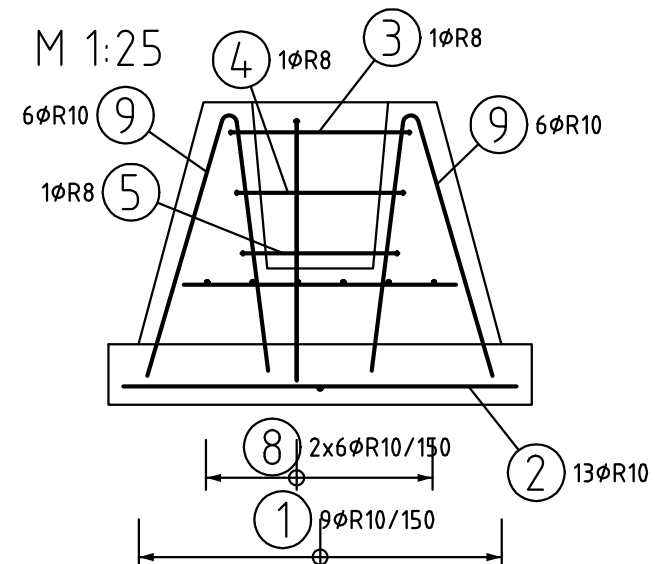
ŘEZ A-A

M 1:25



ŘEZ B-B

M 1:25



STAVEBNÍ MATERIÁLY:

BETON	C 30/37 XF3
OCEL	B500B (odpovídá 10 505(R))

KRYTÍ VÝZTUŽE: [MM]

	PATKA							
	MIN C	NOM C						
VNITŘNÍ / VNĚJŠÍ	40	50						
BOČNÍ	40	50						

ZPŮSOB KÓTOVÁNÍ PRUTŮ

PRŮMĚR ZAKŘIVENÍ D

OHYBY	HÁKY	TŘMÍNKY
NOM C > 5CM 3Ds D = 15Dbr	Ds ≤ 16mm Dbr = 4Ds	
NOM C ≤ 5CM 3Ds D = 20Dbr	Ds > 16mm Dbr = 7Ds	

- ROZMĚRY VÝZTUŽE VŽDY K VNĚJŠÍM OBRYŠŮM!!!
- KOTEVNÍ DÉLKY VIZ ČSN EN
- HODNOTY PRO KRYTÍ PLATÍ PRO VEŠKEROU VÝZTUŽ (VČETNĚ TŘMÍKŮ)
- VÝZTUŽ PŘECHÁJÍCÍ Z BEDNĚNÍ A V OTVORECH KRÁTIT NA MÍSTĚ

VÝKAZ PRO 1 PATKU

Č. pol.	D [mm]	Počet ks	Tvar	Délka [m]	Hmotnost [kg]	Celková délka [m]
1	R10	9	1800	1.800	9.995	16.200
2	R10	13	1300	1.300	10.427	16.900
3	R8	1		2.800	1.106	2.800
4	R8	1		2.640	1.043	2.640
5	R8	1		2.480	0.980	2.480
6	R8	6	900	0.900	2.133	5.400
7	R8	6	1000	1.000	2.370	6.000
8	R10	12		1.930	14.290	23.160
9	R10	12		1.950	14.438	23.400
Hmotnost celkem [kg]					56.782	



EVROPSKÁ UNIE
Evropské strukturální a investiční fondy
Operační program Doprava

Ministerstvo dopravy
Státní fond dopravní
infrastruktury

Sdružení
PRODEX-VALBEK



PRODEX
PROJEKTOVÁNÍ STAVEB
Perucká 2481/5, 120 00 Praha 2
ORGANIZAČNÍ SLOŽKA
ČLEN SKUPINY VALBEK-EU

1	Dokumentace po zapracování připomínek	04/2016		Číslo soupavy
Č. změny	Zdůvodnění změny	Datum	Podpis	

Investor	 Správa železniční dopravní cesty, státní organizace	PRODEX PROJEKTOVÁNÍ STAVEB Perucká 2481/5, 120 00 Praha 2 ORGANIZAČNÍ SLOŽKA ČLEN SKUPINY VALBEK-EU
Odpov. projektant stavby	Ing. Pavol Bartoš	
Odpov. projektant PS, SO, části	Ing. Pavel Kašánek	
Vypracoval	Ing. Jiří Chodora	
Technická kontrola	Ing. Milan Šístek	
ZVÝŠENÍ TRAŤOVÉ RYCHLOSTI V ÚSEKU HAVLÍČKŮV BROD - OKROUHVICE SO 10-02 PHS V KM 226,145 - 226,358 VPRAVO		
TVAR A VÝZTUŽ PREFABRIKOVANÉ PATKY		
Zak. číslo zhotov.	15XP24005	
Datum	05/2016	
Stupeň	PROJEKT (DSP)	
Měřítko	1:25	
Část	Příloha	
E.1.10.2		6